

◆ News Release ◆

株式会社阪急交通社
株式会社阪急阪神ホテルズ
阪急電鉄株式会社

阪急交通社×ホテル阪急インターナショナル×阪急電車 特別企画
観光特急「京とれいん ^{がらく} 雅洛」チャーター 特別ルート運行
^{しょうじゃく}
正雀車庫見学と嵐山の旅



観光特急「京とれいん 雅洛」



正雀車庫

株式会社阪急交通社、株式会社阪急阪神ホテルズ、阪急電鉄株式会社は、阪急京都線で運行している観光特急「京とれいん 雅洛」のチャーターと、ホテル阪急インターナショナルの宿泊やディナーを組み合わせた嵐山ツアーを共同で企画しました。これを阪急交通社が旅行商品化し、8月17日(水)に発売します。

このツアーは、阪急阪神ホールディングスグループ3社による特別企画で、「京とれいん 雅洛」を西宮北口駅から嵐山駅までチャーターして、正雀車庫の見学をセットにしたものです。今秋に開業30周年を迎えるホテル阪急インターナショナルの①トレインビュールームに宿泊する1泊2日と、②同ホテルでディナービュッフェを楽しむ日帰り、③シンプルな昼食付き日帰りの3コースから選んでいただけるようになっています。

本ツアーでは、和の雰囲気が漂う「京とれいん 雅洛」に、西宮北口駅から乗車いただき、十三駅で神戸線から京都線へとスイッチバックして走行後、そのまま正雀車庫へと入場します。車庫で洗車体験や写真撮影を行った後、再び「京とれいん 雅洛」で、秋を感じていただける嵐山に向かいます。「京とれいん 雅洛」に乗車いただくワクワク感と、通常とは異なるルートも走行する列車を体験いただく特別感は、鉄道ファンのみならず、旅好きなお客様にもお楽しみいただける魅力的な内容となっており、なかでも、ホテル阪急インターナショナルのトレインビュールームでの宿泊やディナービュッフェによる贅沢感を体験いただける2コースは、より一層の非日常感を満喫していただけます。

阪急交通社は、これからもお客様のニーズにお応えする阪急阪神グループならではの新たな旅を提案してまいります。

■ ツアーのポイント

- 西宮北口駅から「京とれいん 雅洛」に乗り、通常は運行しない神戸線を走行後、十三駅でスイッチバックして京都線へと入線して再び走行し、そのまま正雀車庫に入場します。
- 正雀車庫では、洗車体験と写真撮影の時間をお楽しみいただけます。車庫でのひと時をお楽しみいただいた後は、車庫から再び「京とれいん 雅洛」に乗りして嵐山へと向かいます。
- 1泊2日のプランでは、ホテル阪急インターナショナルのトレインビュールームにて、阪急電車型ケーキ・「京とれいん 雅洛」ステーションナリーセット・阪急電車と同じシート素材を使った「コースター」(1部屋に1セット)をご用意しました。※夕朝食なしのプランです。
- 日帰りディナー付きプランでは、ホテル阪急インターナショナルのレストラン「ナイト&デイ」にてフルオーダー式ディナービュッフェ(阪急電車型ケーキ付/おひとり様1台)をご用意しました。



正雀車庫 洗車(イメージ)

【トレインビュー1泊2日プラン特典】

(1部屋に1セット/イメージ)



阪急電車型ケーキ



「京とれいん 雅洛」

ステーションナリーセット

【ディナービュッフェ付き日帰りプラン特典】



阪急電車型ケーキ

(おひとり様1台/イメージ)

■ 3コース共通 行程

大阪梅田駅(9:20発)++ 西宮北口駅(9:52発) ++ <「京とれいん 雅洛」チャーター> ++ 十三駅(スイッチバック) ++ 正雀車庫(「京とれいん 雅洛」でそのまま入場/洗車体験・写真撮影タイム)(10:50~12:15) ++ 正雀駅(12:23発) ++ 嵐山駅(13:13) == 昼食(レストラン嵐山にて「京のごちそうビュッフェ」をお楽しみください) == 嵐山散策 == 嵐山駅(17:11発) ++ 大阪梅田駅(18:04着)

※やむを得ない理由により、行程や時間等が変更になることがあります。

※①昼食・宿泊付き(夕・朝食なし)1泊2日、②昼食・夕食付き日帰り、③シンプルな昼食付き日帰りの3コースです。

※お客様ご自身で、往路の大阪梅田駅から西宮北口駅間と復路の嵐山駅から大阪梅田駅間は通常運行の列車に乗りいただけます。(切符は大阪梅田駅のご集合場所でお渡しします。また、通常運行の区間は座席指定ではございませんので、お座りいただけないことがあります)

※大阪梅田発着のツアーとなります。途中駅での乗車、下車はできません。

※昼食後は、嵐山の人気スポットを自由にお楽しみください。



渡月橋



竹林の小径

■商品概要

観光特急「京とれいん 雅洛」チャーター特別ルートで行く正雀車庫見学と雅な嵐山の旅

① コース名 ホテル阪急インターナショナル トレインビュールームに泊まる2日間プラン

日 程 : 2022年10月12日(水)、10月26日(水)、11月15日(火)

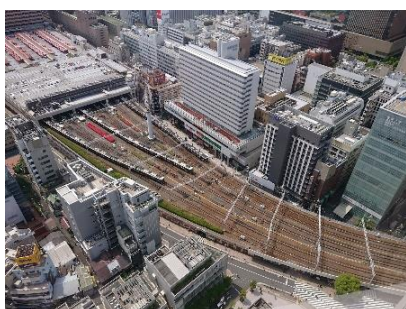
旅行代金 : <3名様1室>24,800円(大人おひとり様)、23,800円(小学生おひとり様)

<2名様1室>27,800円(大人おひとり様)、26,800円(小学生おひとり様)

<1名様1室>41,800円(大人おひとり様)

※未就学児童の添い寝は無料です。※夕朝食なしのプランです。

【詳細】 https://www.hankyu-travel.com/tour/detail_d.php?p_course_id=0559WA1&p_hei=30&p_baitai=9582



ホテル阪急インターナショナル
トレインビュールームからの眺望



トレインビュールーム (一例)



ホテル阪急インターナショナル外観

② コース名 ホテル阪急インターナショナルでディナービュッフェを楽しむ日帰りプラン

日 程 : 2022年10月12日(水)、10月26日(水)、11月15日(火)

旅行代金 : 20,800円(大人おひとり様)

17,800円(小学生おひとり様)

【詳細】 https://www.hankyu-travel.com/tour/detail_d.php?p_course_id=0559WA2&p_hei=30&p_baitai=9582



「ナイト&デイ」

③ コース名 昼食付き日帰りプラン

日 程 : 2022年10月12日(水)、10月26日(水)、11月15日(火)

旅行代金 : 14,800円(大人おひとり様)、13,800円(小学生おひとり様)

【詳細】 https://www.hankyu-travel.com/tour/detail_d.php?p_course_id=0559WA3&p_hei=30&p_baitai=9582

※いずれのプランも数に限りがございます。(各日限定100名様/3プラン合計)

※各日のご予約が26名様に満たない場合は催行中止となります。

※全てのプランに観光中の昼食が含まれています。

※お子様のみでの参加はいただけません。

※画像は全てイメージです。客室の画像は一例であり実際と異なることがあります。

※税金・サービス料は旅行代金に含まれています。

■ツアー申込・お問い合わせ

阪急交通社 トラピックス TEL:0570-01-5589 (月~金 9:30~17:30 土・日・祝 9:30~13:30)

(以上)

【リリース同時配信先】大阪商工記者会、青灯クラブ、近畿電鉄記者クラブ ほか

<報道関係の方からのお問い合わせ先>

株式会社阪急交通社 広報部

TEL:06-4795-5711 / TEL:03-6745-7333 / e-mail:koho@hei.hankyu.co.jp

株式会社阪急阪神ホテルズ 営業企画部 営業企画

TEL:06-6377-5743 / e-mail:pr@hankyu-hanshin-hotels.com