



心に届く旅

阪急交通社

Direct to your heart

2016年3月1日

HTRPR-15-051

◆ News Release ◆

各位

株式会社阪急交通社

人事異動(役員・部長)ならびに 業務組織の一部変更について

阪急交通社では、2016年4月1日付の役員人事について下記のとおり内定しましたのでお知らせします。また、同日付で人事異動(部長)ならびに業務組織の一部変更を行いますのであわせてお知らせいたします。

記

1. 役員人事について

取締役執行役員 CSR推進本部長

生田 欽也(いくた・きんや)

(現・取締役執行役員 九州営業本部長)

取締役執行役員 総合管理本部副本部長 兼 総務人事部長 <昇任>

立花 春裕(たちばな・はるひろ)

(現・執行役員 総合管理本部副本部長 兼
総務人事部長)

取締役執行役員 九州営業本部長 <昇任>

山本 善則(やまもと・よしのり)

(現・執行役員 中部日本営業本部長)

執行役員 東日本営業本部副本部長

田中 和男(たなか・かずお)

(現・執行役員 西日本営業本部副本部長 兼
メディア営業二部長)

執行役員 中部日本営業本部長

関口 明夫(せきぐち・あきお)

(現・執行役員 東日本営業本部副本部長)

執行役員 西日本営業本部副本部長 兼 メディア営業一部長 <新任>

堤 真也(つつみ・しんや)

(現・西日本営業本部 メディア営業一部長)

<退任>

森河 昇 (もりかわ・のぼる) (現・専務取締役)

米原 茂樹 (よねはら・しげき) (現・取締役執行役員 CSR推進本部長)

〈4/1付で(株)エアサーブ代表取締役社長に就任予定)

2. 部長人事について

監査部長

井坂 博一 (いさか・ひろかず) (現・CSR推進本部 広報部長)

CSR推進本部 広報部長

斉藤 文代 (さいとう・ふみよ) (現・CSR推進本部 広報部副部長)

営業統括本部 営業企画部長

飯坂 敏之 (いざか・としゆき) (現・営業統括本部 営業企画部 営業企画課長)

営業統括本部 ウェブ推進部長

今井 伸治 (いまい・のぶはる) (現・営業統括本部 営業企画部副部長)

東日本営業本部 統括部長

橋爪 成祐 (はしづめ・せいすけ) (現・東日本営業本部 統括部
東日本予約センター長)

東日本営業本部 メディア営業三部長

沢田 竜彦 (さわだ・たつひこ) (現・営業統括本部 営業企画部長)

東日本営業本部 支店営業部長

尾方 幸弘 (おがた・ゆきひろ) (現・東日本営業本部 支店営業部副部長)

中部日本営業本部 メディア営業二部長

森 賢司 (もり・けんじ)

(現・九州営業本部 メディア営業一部長)

西日本営業本部 メディア営業二部長

山川 豊治 (やまかわ・とよはる)

(現・東日本営業本部 メディア営業三部長)

九州営業本部 メディア営業一部長

福澤 太郎 (ふくざわ・たろう)

(現・東日本営業本部 支店営業部長)

九州営業本部 メディア営業二部長

合田 澄仁 (ごうだ・すみひと)

(現・中部日本営業本部 メディア営業二部長)

3. 業務組織の一部変更について

- 営業統括本部に「ウェブ推進部」を新設し、ウェブの推進を強化する。

以上

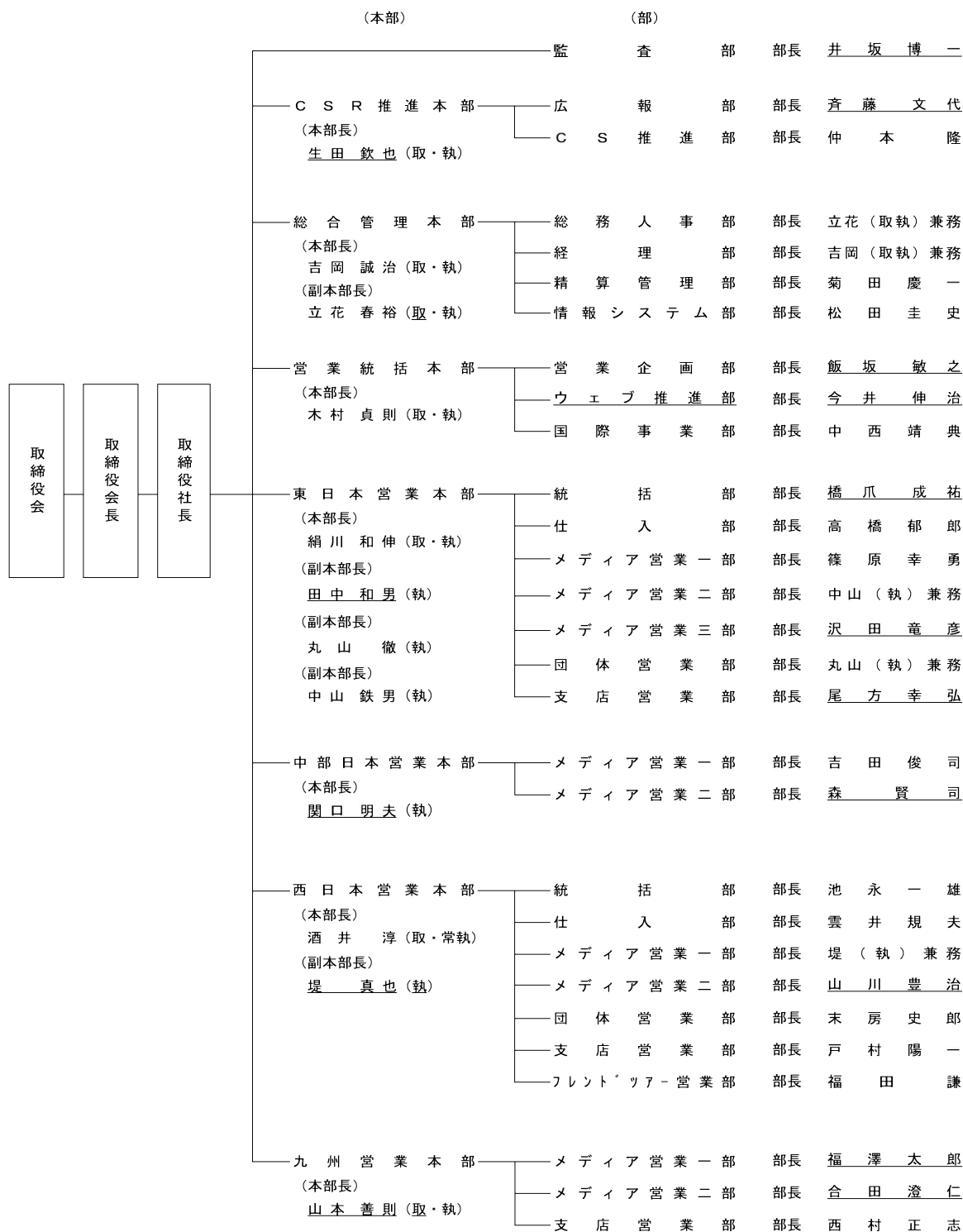
【添付資料】 2016年度 業務担当表

—————<本件に関するお問い合わせ先>—————

株式会社阪急交通社 広報部

〒105-0004 東京都港区新橋 3-3-9 TEL : 03-6745-7333 / FAX : 03-6745-7351

〒530-0001 大阪市北区梅田 2-5-25 TEL : 06-4795-5711 / FAX : 06-4795-5724



監査役
 江口 好吉 (常任監査役)
 能上 尚久 (非常勤監査役)
 藤本 和秀 (非常勤監査役)

注1) 取は取締役、常執は常務執行役員、執は執行役員の略
 注2) 下線部変更箇所