

# オフショナルトゥアーのご案内

この度は弊社主催「《KLM オランダ航空往復直行便利用》麗しのオランダ・ベルギー・ルクセンブルク7日間」にお申込み頂き誠に有難うございます。

当ツアーにおきまして、自由時間に、さらにご旅行が思い出深いものとなりますよう、下記のオフショナルトゥアーをご用意いたしました。この機会にぜひご参加くださいませ！

【5日目】20世紀を代表する巨匠ゴッホゆかりのクレラー・ミュラー美術館観光（昼食付）

◇おひとり様（2歳以上）：通常 33,000 円のところ 11.12 月出発限定！**無料**でご案内！

◇所要時間：11：30～19：30 ※所要時間は前後する場合があります。

◇最少催行人数：8名

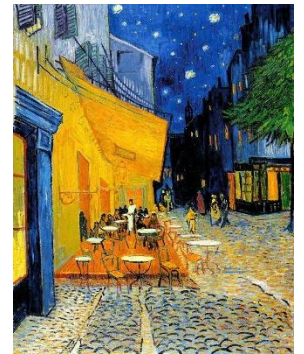
◇条件：送迎、添乗員同行、昼食付、夕食付、入場料込み、オーディオガイド付

<内容> ◎クレラー・ミュラー美術館（1時間）

※アムステルダム市内出発、解散となります。

オランダ中部の国立公園内に位置するクレラー・ミュラー美術館は、ゴッホ美術館に次ぐ規模のゴッホコレクションを所蔵することで知られています。初期から晩年に至る作品を鑑賞できるほか、モネやルノワールらの名画も展示。広大な彫刻庭園では自然と芸術が見事に調和し、美術館全体で豊かな芸術空間をお楽しみいただけます！

さらに！11・12月出発は特別展「ファン・ゴッホのすべて」展もご鑑賞いただけます！クレラー・ミュラー美術館が所蔵するゴッホの油彩画すべてが展示される予定です。



「夜のカフェテラス」ゴッホ作

## \*\*\* オフショナルトゥアー旅行条件とご注意 \*\*\*

- ◆受付は出発7営業日前までとなります。お電話またはメールにてお申込み下さい。
- ◆お支払いは出発当日空港にて日本円で添乗員または空港係員にお支払ください。
- ◆締切後または催行決定後のお取消しは全額ご負担いただく場合がございます。
- ◆所要時間、出発、帰着、開始時間は、現地事情によって変更になる場合があります。
- ◆<観光マークの説明：◎ = 入場観光>



## ◆ お問い合わせ・お申込み先 ◆

ナビダイヤル：0570-08-8689

MAIL：kaigai2-tyo@hei.hankyu.co.jp

※営業時間：月曜日～金曜日 9：30～17：30

土・日・祝日 9：30～13：30