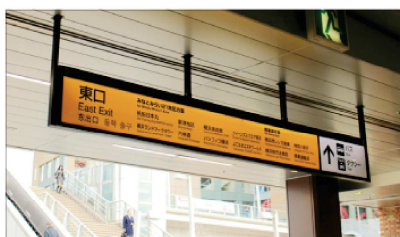


## 乗り場・アクセス

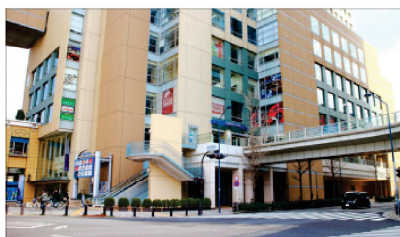


## 電車でのアクセス

- 🚉 JR桜木駅より徒歩 3 分
- 🚉 みなとみらい線・馬車道駅から徒歩5分
- 🚉 横浜市営地下鉄桜木駅からは徒歩 4 分



1) 乗り場へは、まずJR・桜木駅 南改札東口よりランドマーク方面出口へ。



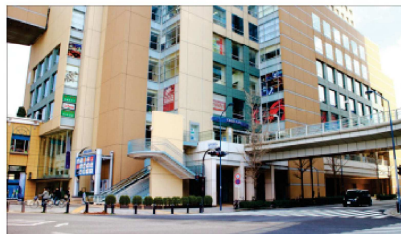
2) 正面右手にワシントンホテル（クロスゲート）が見えます。



3) 横断歩道、歩道橋を渡り、クロスゲート正面へ。



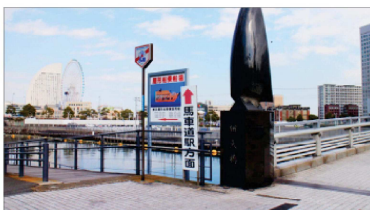
1) 乗り場へは、まずJR・桜木町駅 南改札東口よりランドマーク方面出口へ。



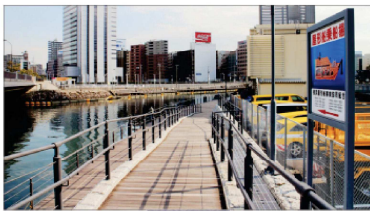
2) 正面右手にワシントンホテル（クロスゲート）が見えます。



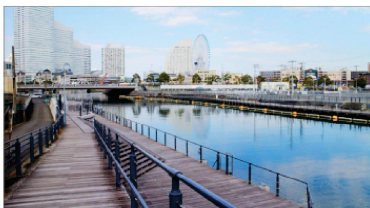
3) 横断歩道、歩道橋を渡り、クロスゲート正面へ。



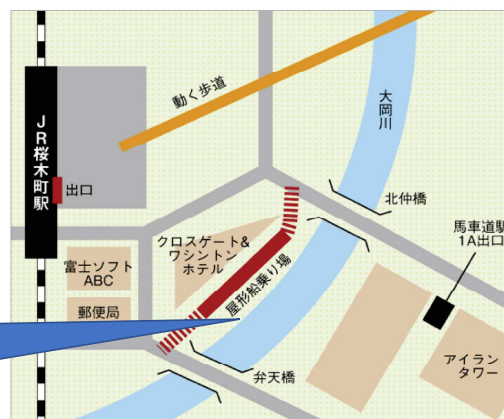
4) 建物沿いを左へ行くと「屋形船乗船場」の看板があります。  
桜木町駅から徒歩3分です。



5) また、桜木町郵便局方面へ歩いていくと突き当たり左に弁天橋があります。  
弁天橋の脇に看板があります。



6) 弁天橋を降りると、乗り場があります。これが弁天橋の乗り場です。  
桜木町、ワシントンホテルの裏です。



【集合】17:15集合  
屋形船すずよし・乗船場  
(横浜市役所近く、弁天橋付近)